

Копировал

Формат А3

Перв. примен.

Справ. №

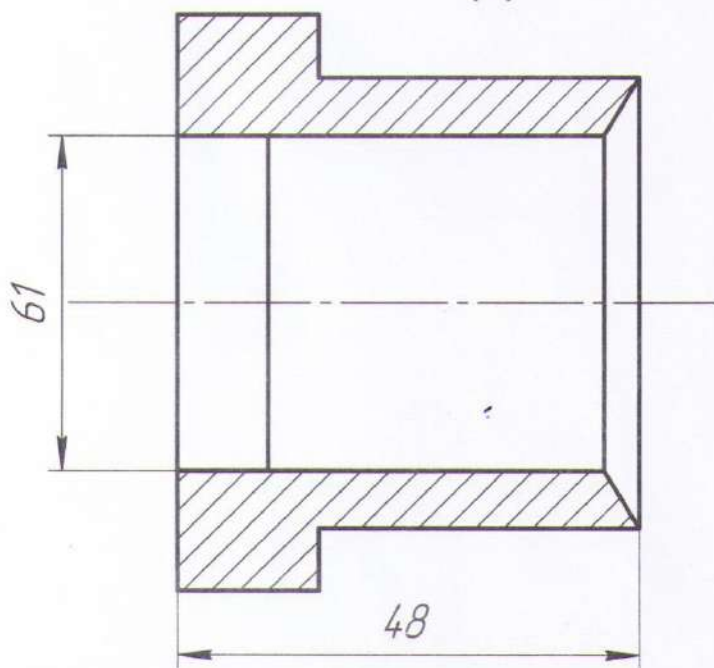
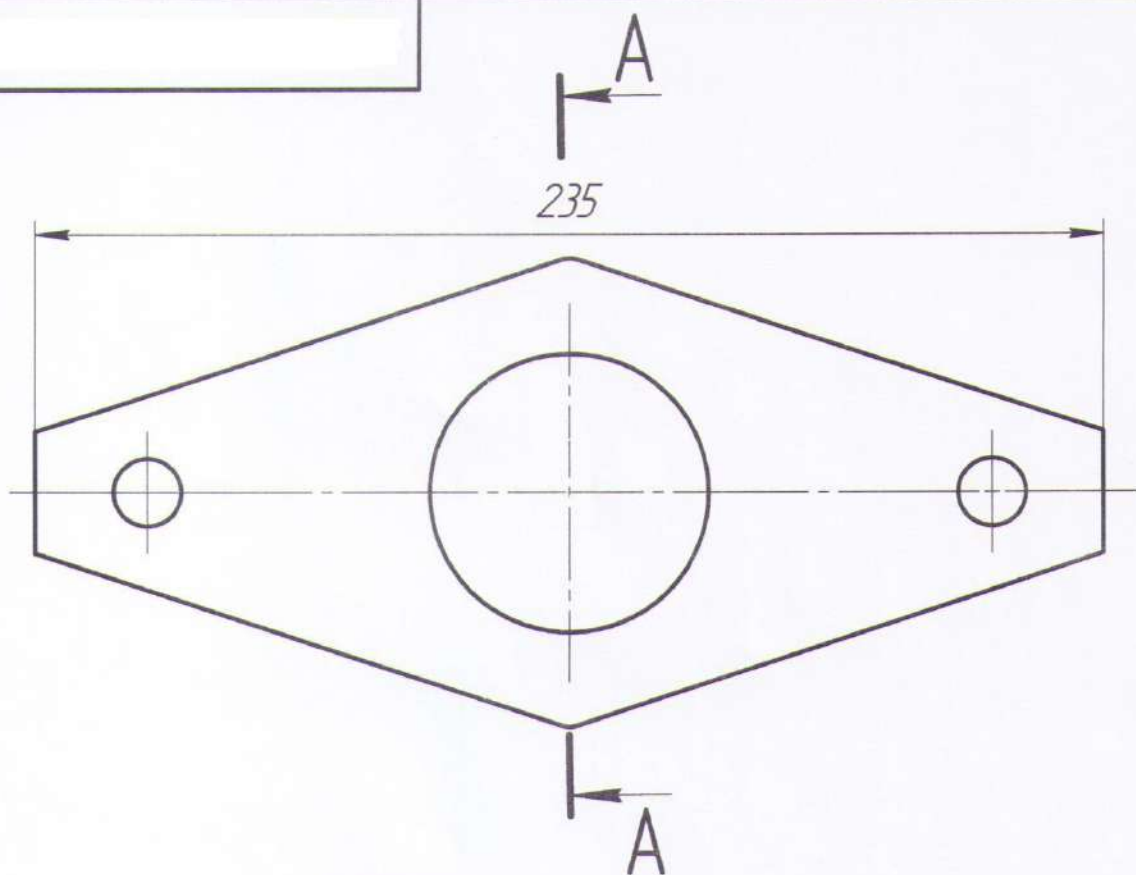
Подп. и дата

Инв. № ацкл.

Взам. инв. №

Подп. и дата

Инв. № подл.



ГШН-150.00.14

Втулка

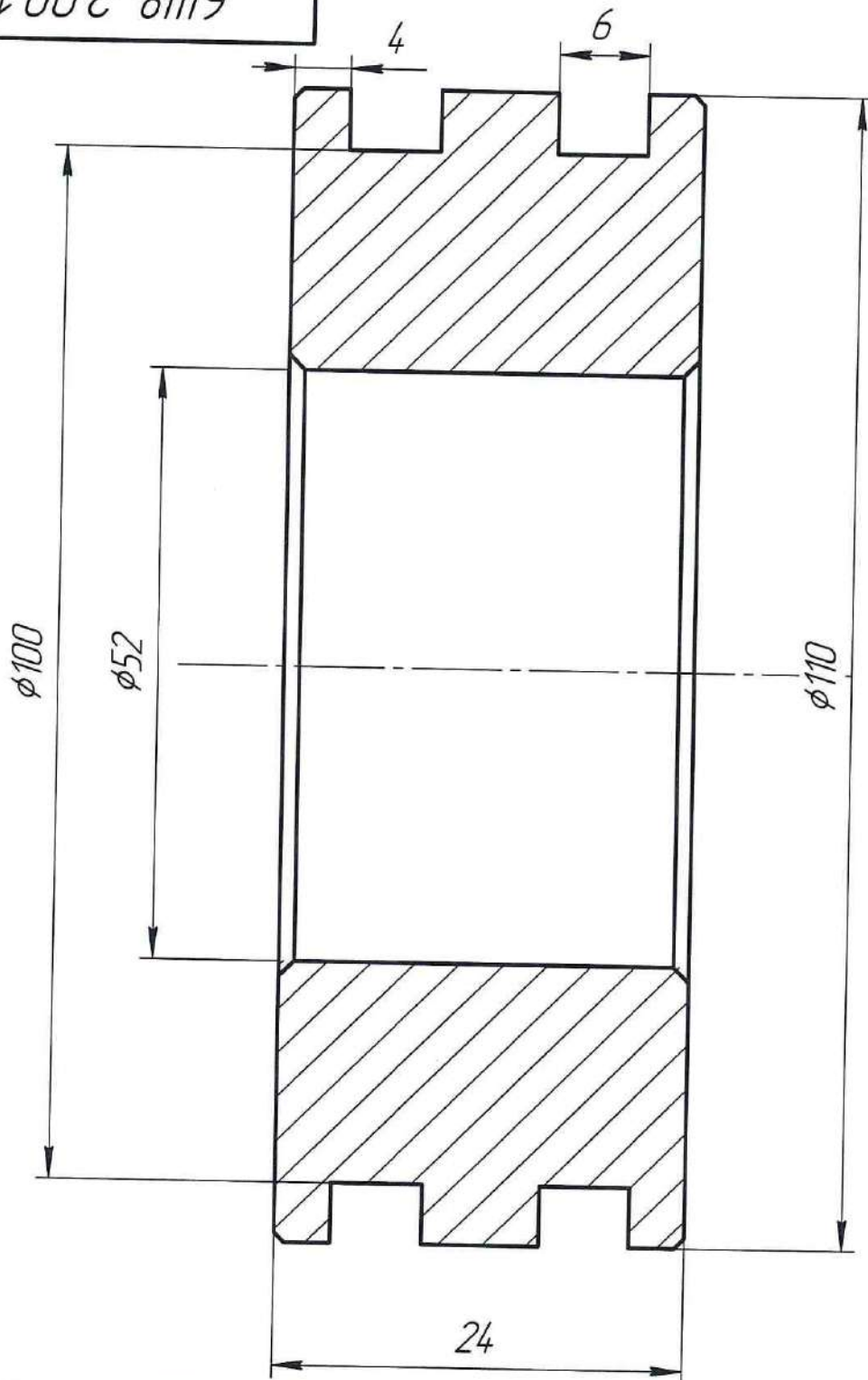
Изм.	Лист	№ докум.	Подп.	Дата
Разраб.				
Пров.				
Т.контр.				
Н.контр.				
Утв.				

Лист	Масса	Масштаб
3	кг.	
Лист	Листов	1

Копировал

Формат А4

6Ш8-2.00.18



6Ш8-2.00.18

Зеркало

Лист	Масса	Масштаб
1	1 кг2,	
Лист	Листов	1

Копировал

Формат А4

Перв. примен.

Справ. №

Подп. и дата

Инв. № дубл.

Взам. инв. №

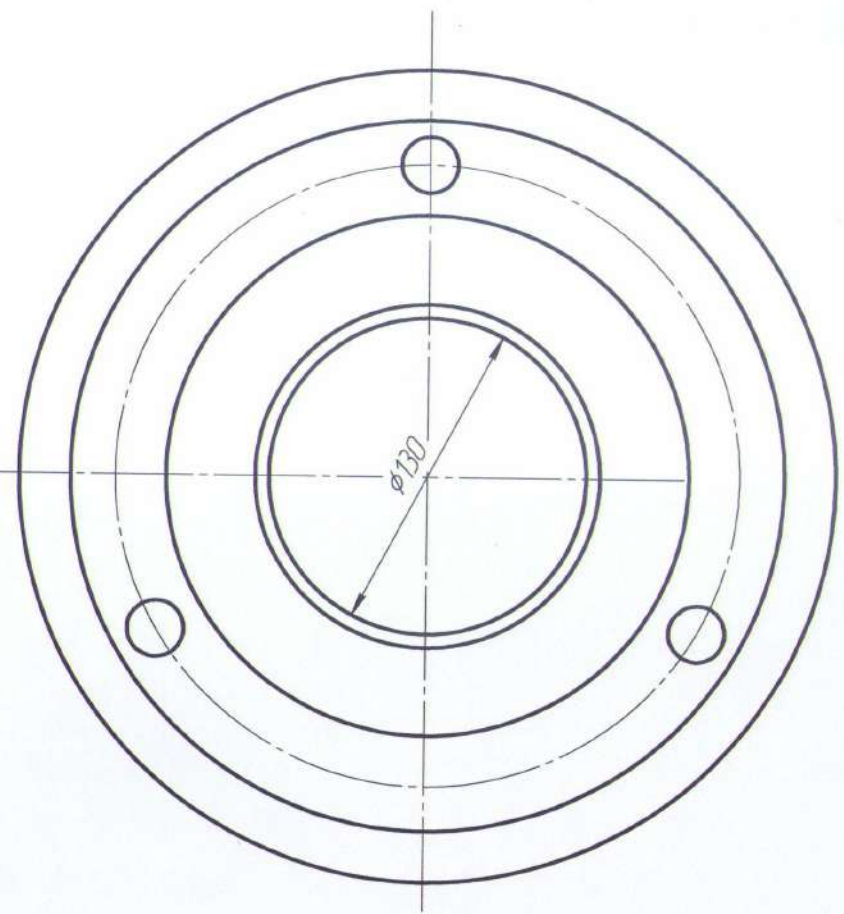
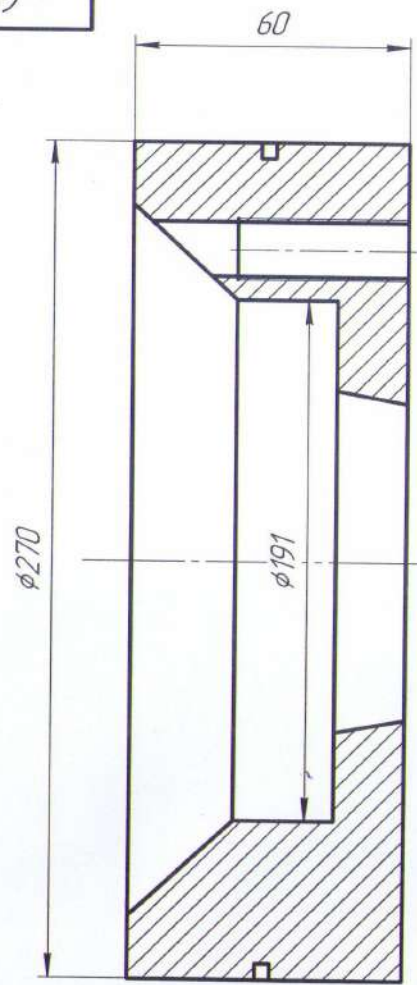
Подп. и дата

Инв. № подл.

Изм.	Лист	№ докум.	Подп.	Дата
Разраб.				
Проб.				
Т.контр.				
Н.контр.				
Утв.				

Инд. № подл.	Подп. и дата	Взам. инд. №	Инд. № эцел.	Подп. и дата	Склад №	Перв. примеч.

6Ш8-2.00.11

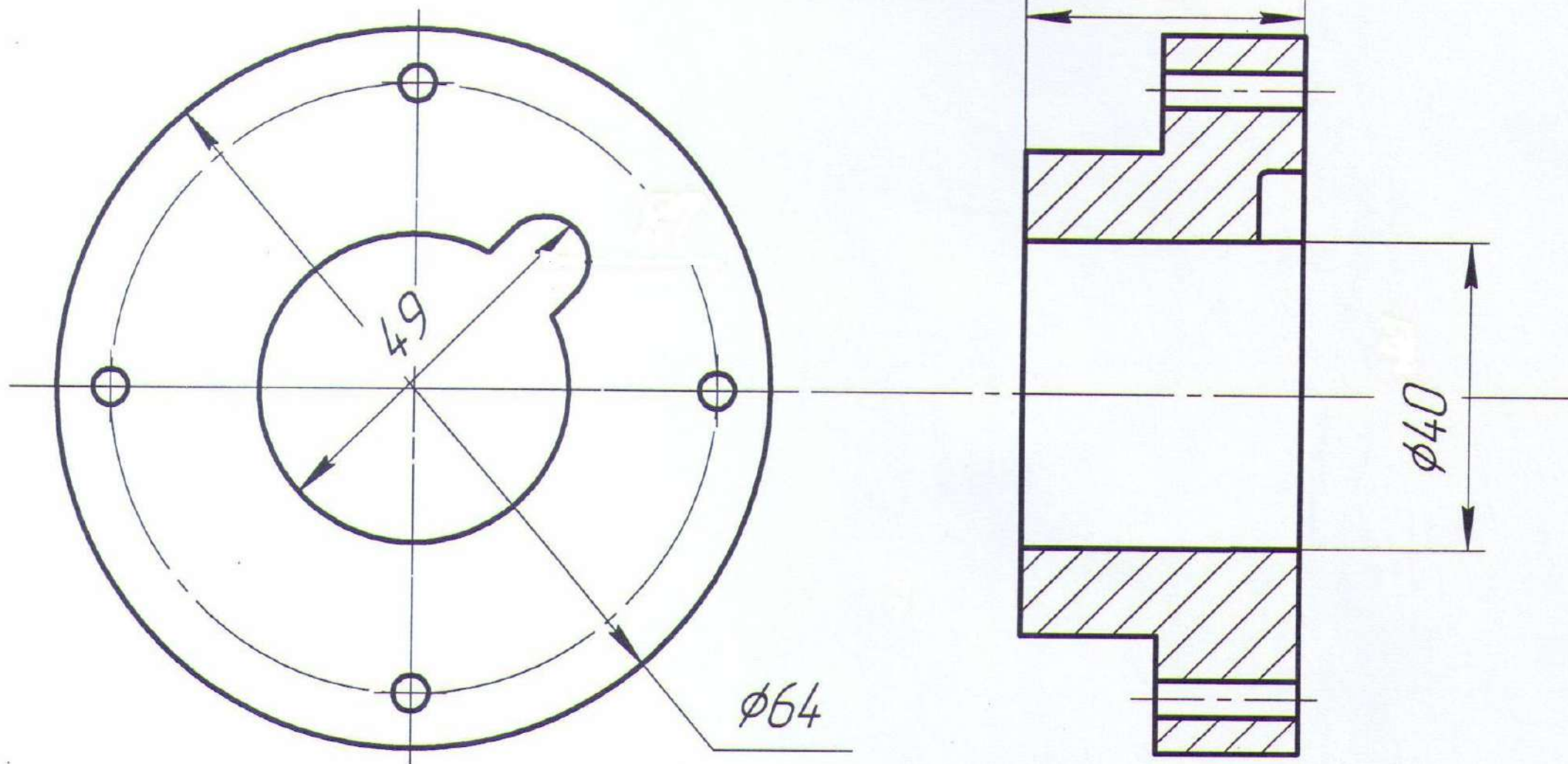


6Ш8-2.00.11						Лит			Масса	Масштаб
Изм.	Лист	№ докум.	Подп.	Дата	Кольцо				6 кг.	
Разраб.						Лит	Листов		1	
Проб.										
Т. контр.										
Н. контр.										
Чтб										

Копировал

Формат А3

Кольцо



Справ. №

6Ш8-2.01.01

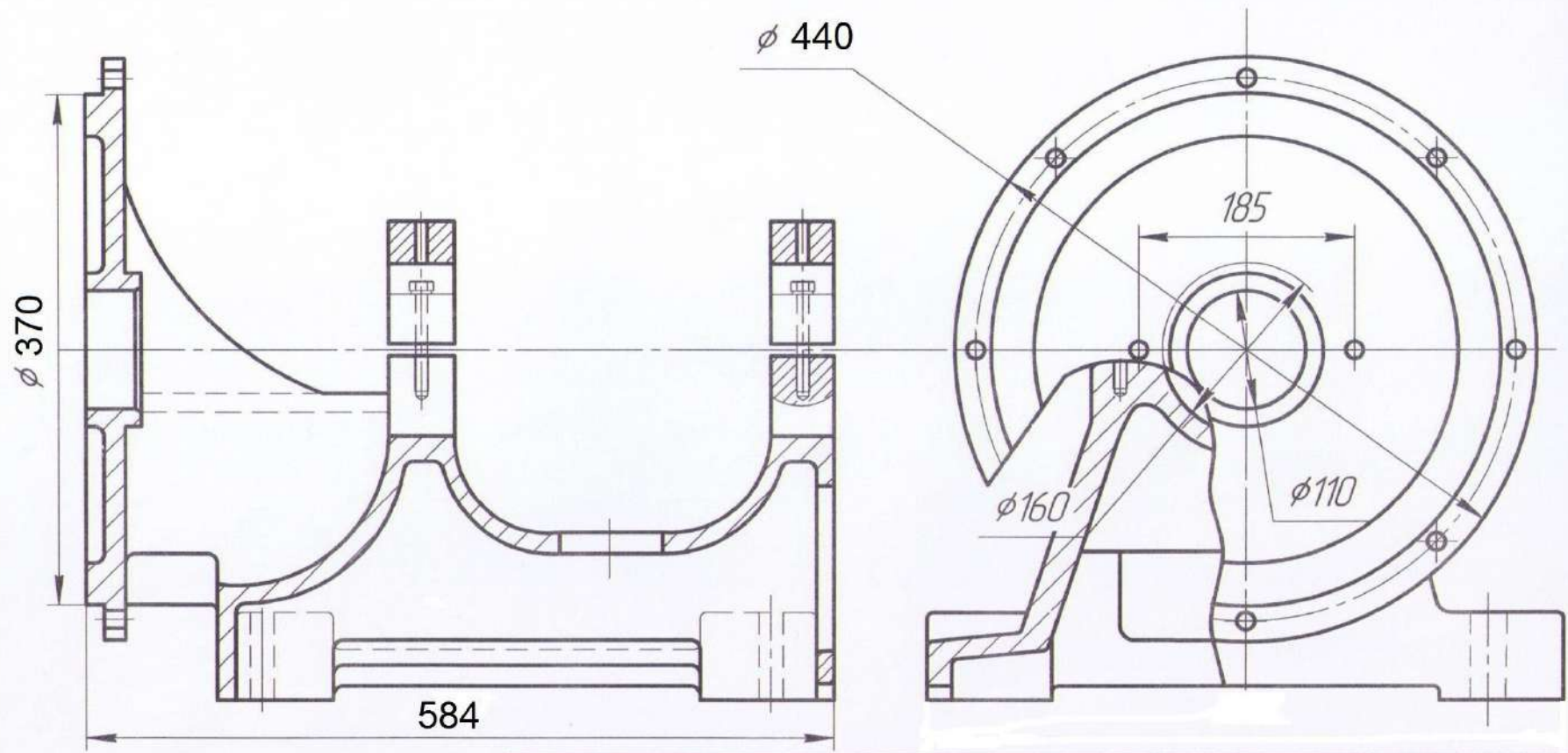
Подп. и дата

Инв. № дубл.

Взам. инв. №

Подп. и дата

Инв. № подл.



Изм.	Лист	№ докум.	Подп.	Дата
Разраб.				
Пров.				
Т.контр.				
Н.контр.				
Утв.				

6Ш8-2.01.01

Корпус опорный

Лист	Масса	Масштаб
	112 кг.	
Лист	Листов	1

Копировал

Формат А4

6Ш8-2.01.02

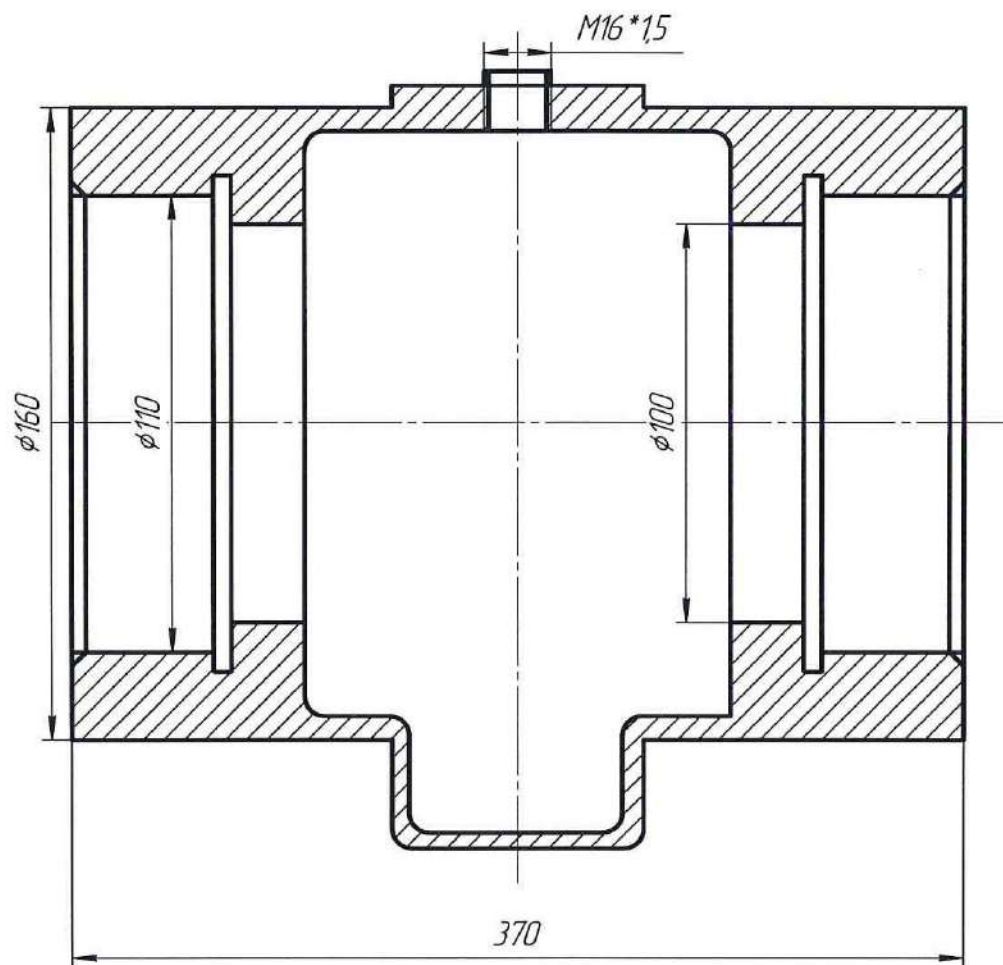
Изм. №

Лист

Подп. и дата

Изм. №

Изм. №

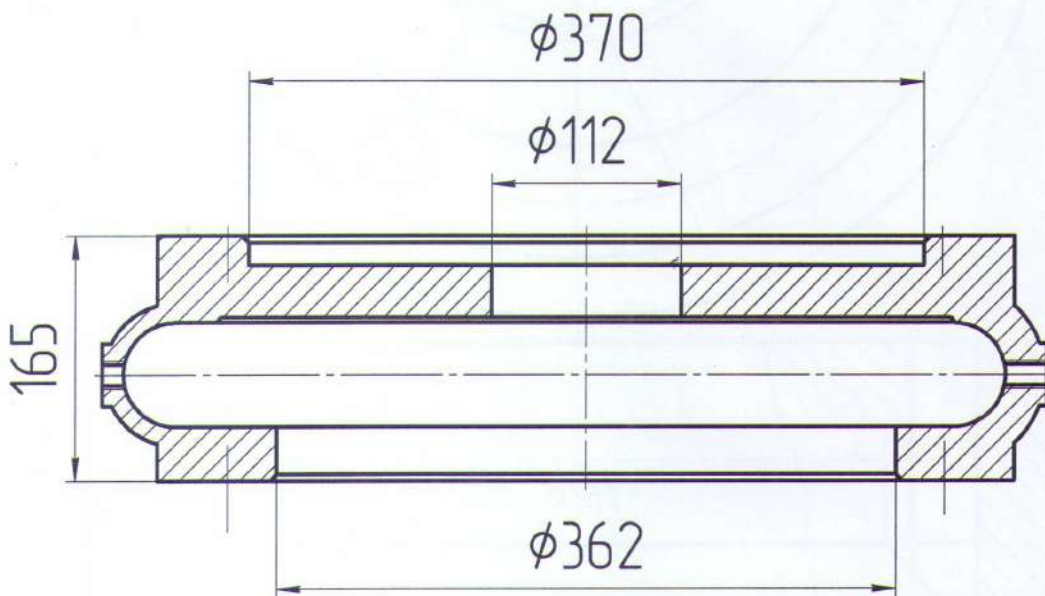
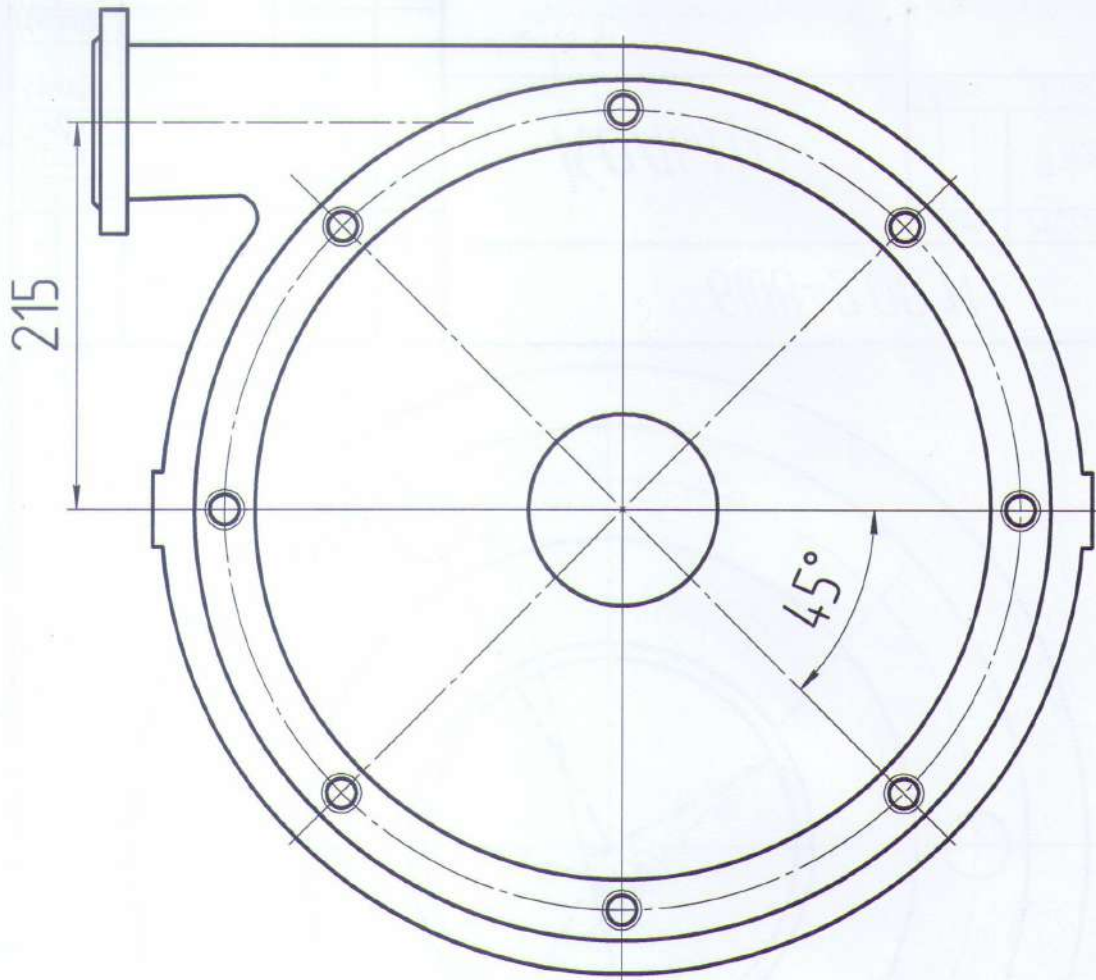


6Ш8-2.01.02			
Изм.	Лист	№ докум.	Подп.
Разраб.			
Проб.			
Т.контр.			
И.контр.			
Утв.			
Корпус подшипников		Лит.	Масса
		Лист	Листов
		1:1	1

Копировал

Формат А3

ГШН-150.00.01-01М



ГШН-150.00.01-01М

Корпус улитки

Лит.	Масса	Масштаб
		1:1
Лист	Листов	1

Изм.	Лист	№ докум.	Подп.	Дата
Разраб.				
Проб.				
Т.контр.				
Н.контр.				
Утв.				

Копировал

Формат А3

Лист 1 из 1

Стр. 1 из 1

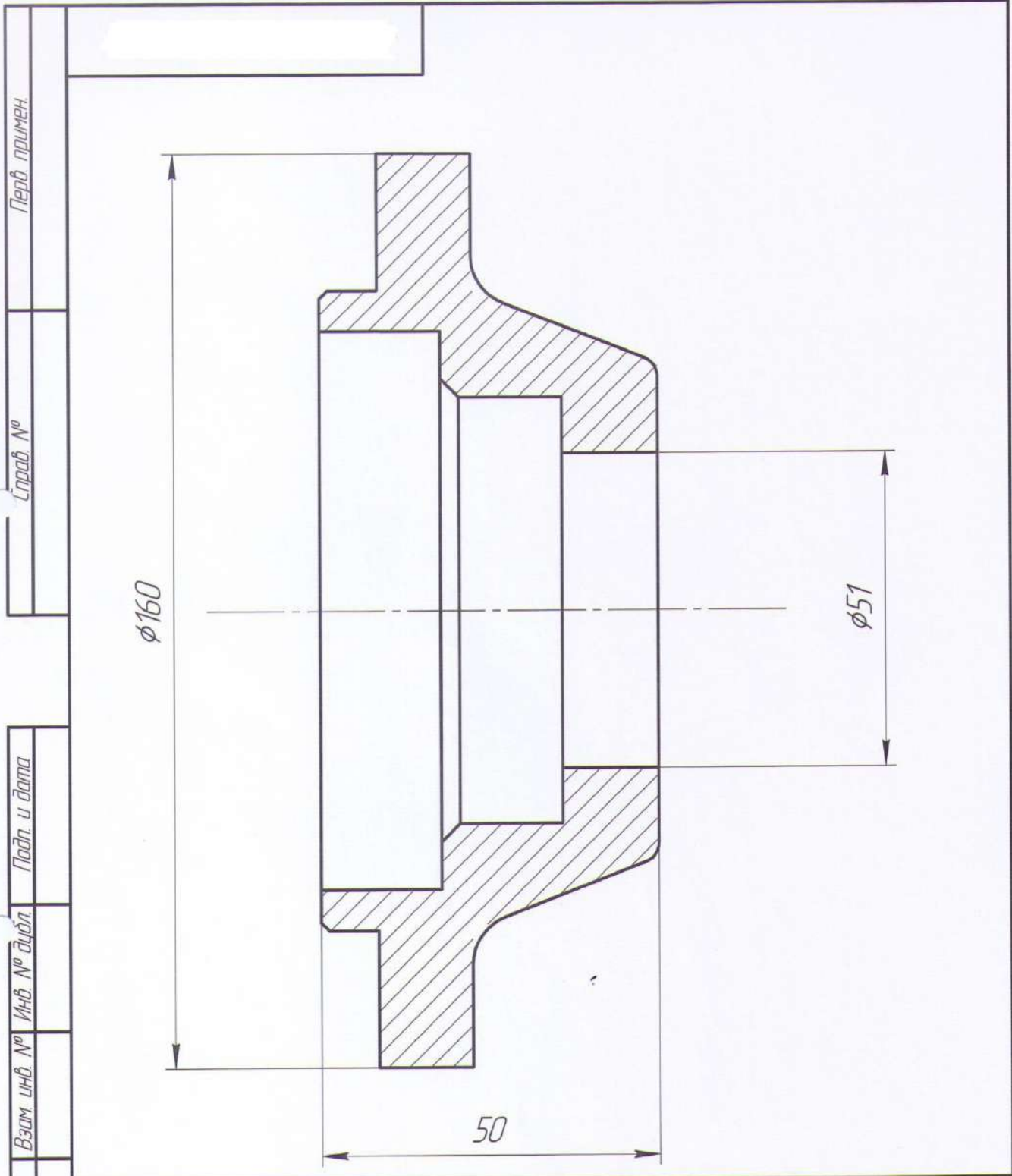
Подп. и дата

Изм. № 01

Взам. инв. №

Подп. и дата

Изм. № 01



Перв. примен.	Справ. №
---------------	----------

Подп. и дата	Инв. № д.ц.л.	Взам. инв. №	Инв. № д.ц.л.	Подп. и дата
--------------	---------------	--------------	---------------	--------------

6Ш8-2.01.05				
Изм.	Лист	№ докум.	Подп.	Дата
Разраб.				
Пров.				
Т.контр.				
Н.контр.				
Утв.				
Крышка			Лист	Масса
			Лист	Листов
			2 кг.	1

Копировал

Формат А4

Лист 1

Лист 1

Лист 1

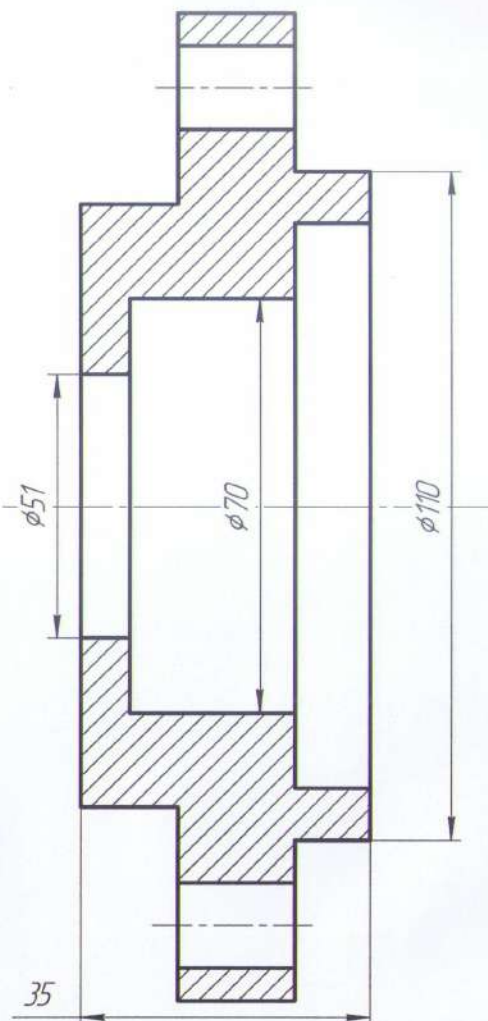
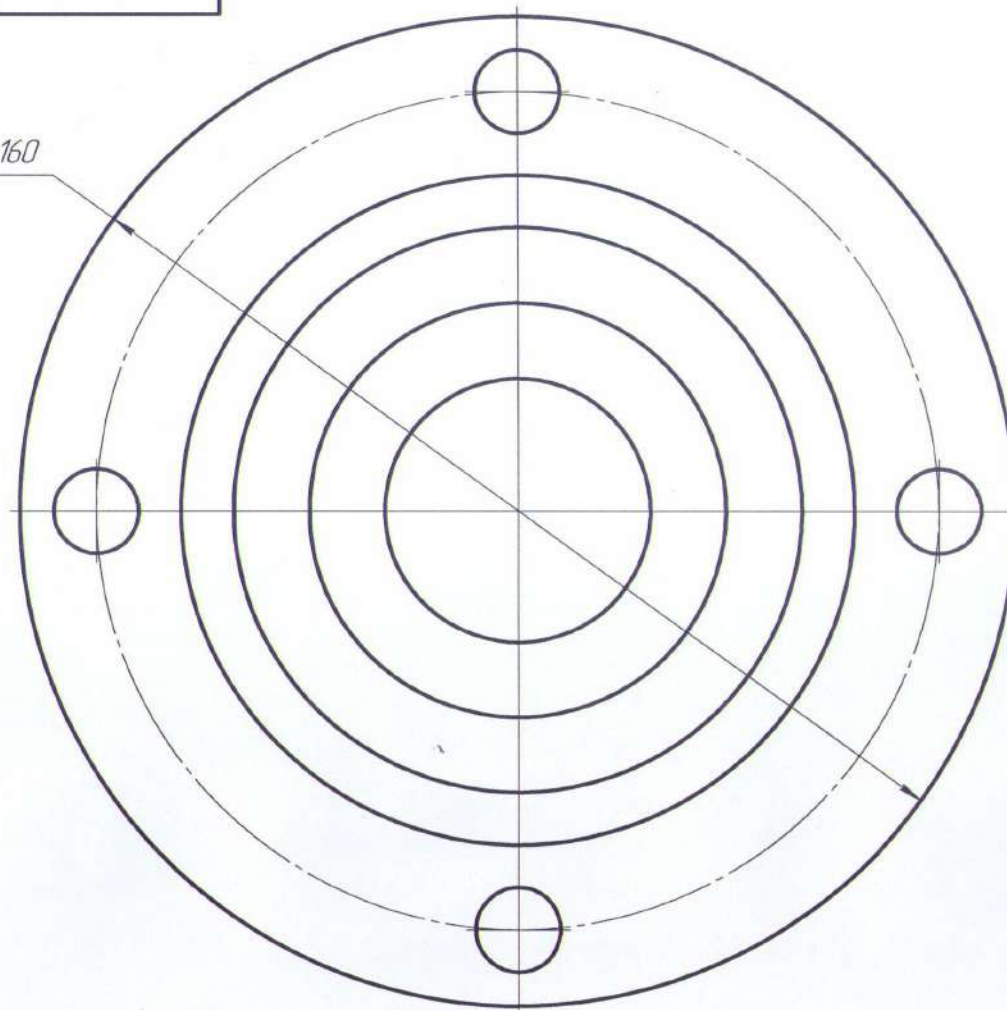
Лист 1

Лист 1

Лист 1

Лист 1

φ160

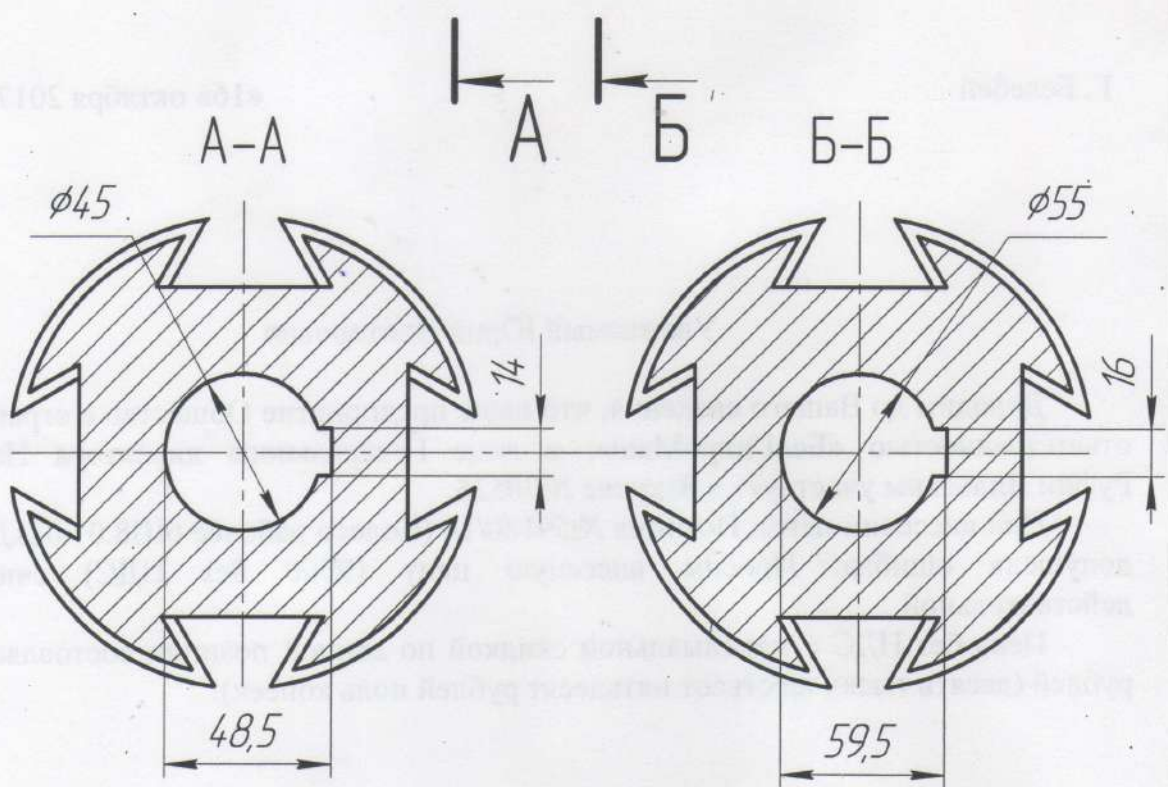
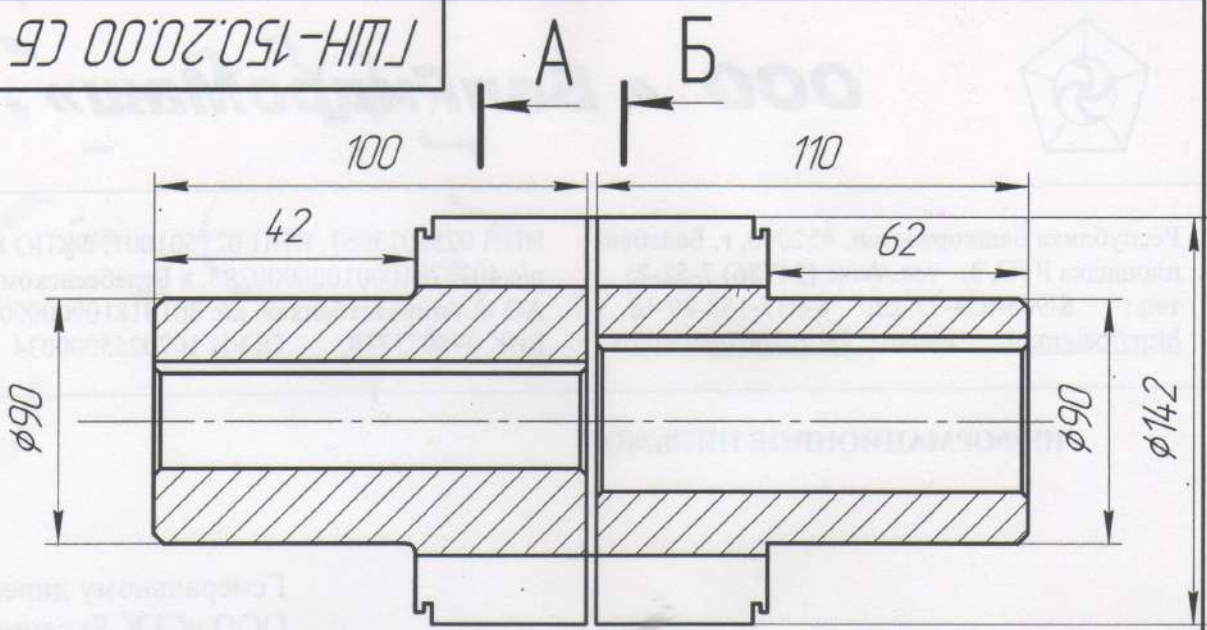


					6Ш8-2.01.06			
Изм.	Лист	№ докум.	Подп.	Дата	Крышка	Лит.	Масса	Масштаб
Разраб.							2 кг.	
Проб.						Лист	Листов	1
Т.контр.								
Н.контр.								
Чтб.								

Копировал

Формат А3

ГШН-150.20.00 СБ



ГШН-150.20.00 СБ

Муфта в сборе
(Ласточкин хвост)

Лист	Масса	Масштаб
1	15 кг.	
Лист	Листов	1

Изм.	Лист	№ докум.	Подп.	Дата
Разраб.				
Пров.				
Т.контр.				
Н.контр.				
Утв.				

Копировал

Формат А4

6Ш8-2.00.13

Листов 1

Склад №

Подп. и дата

Взам. инв. №

Инв. № подл.

Подп. и дата

Инв. № подл.

Б

273

φ335

φ295

φ215

φ270

φ400

φ440

20

70

Б

M24

A

A

φ17.5

M16

6Ш8-2.00.13

Патрубок всасывающий
6Ш8-2

Лит.	Масса	Масштаб
Лист	59 кг.	Листов 1

Копировал

Формат А3

6Ш8-2.00.12

Перв. примен.

Справ. №

$\phi 320$

$\phi 186,5$

A

A

$\phi 108$

151

A-A

12

$\phi 40$

6Ш8-2.00.12

Изм.	Лист	№ докум.	Подп.	Дата
Разраб.				
Проб.				
Т.контр.				
Н.контр.				
Утв.				

Рабочее колесо

Лит.	Масса	Масштаб
	40 кг.	
Лист	Листов	1

Копировал

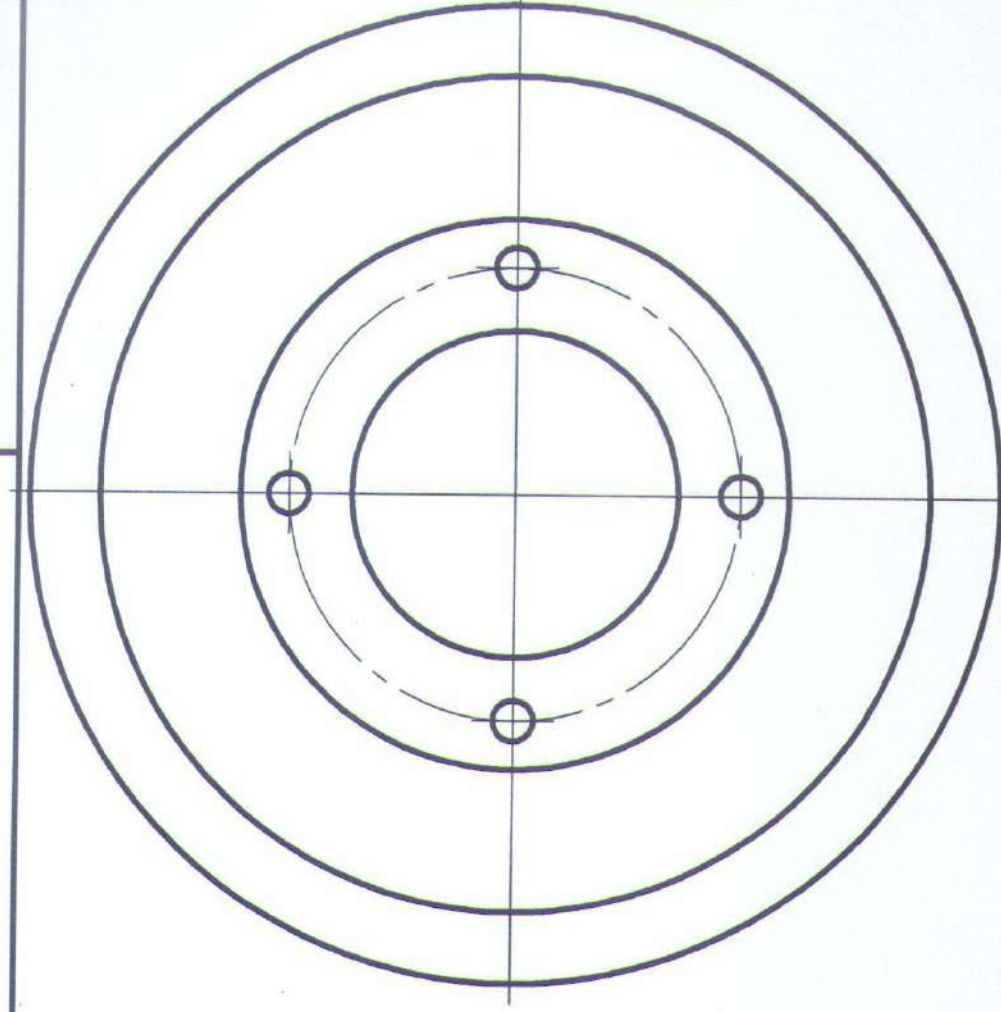
Формат А4

Уплотнение

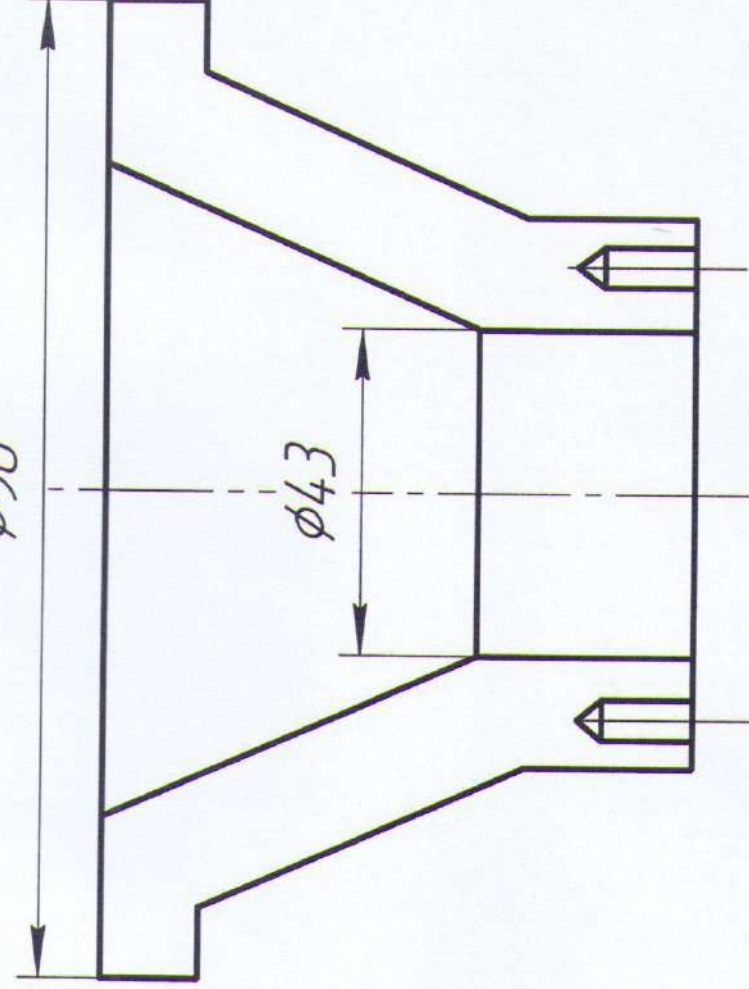
6Ш8-2.00.16

Перв. примен.

Справ. №



$\phi 90$

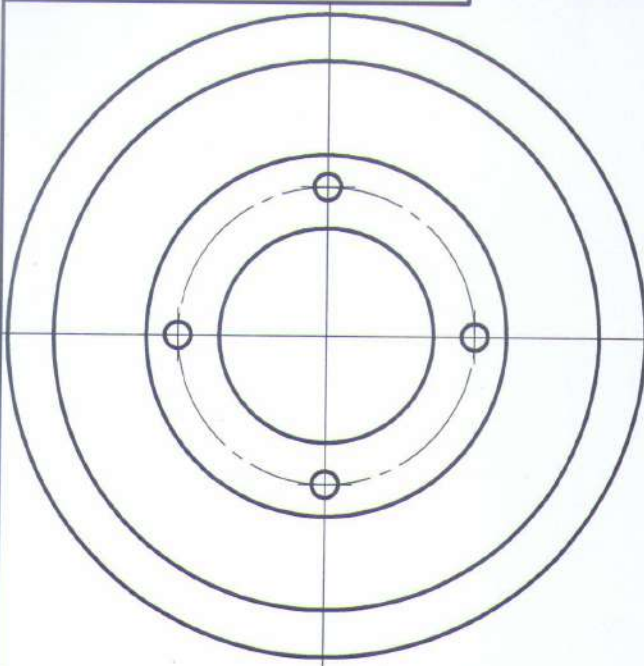
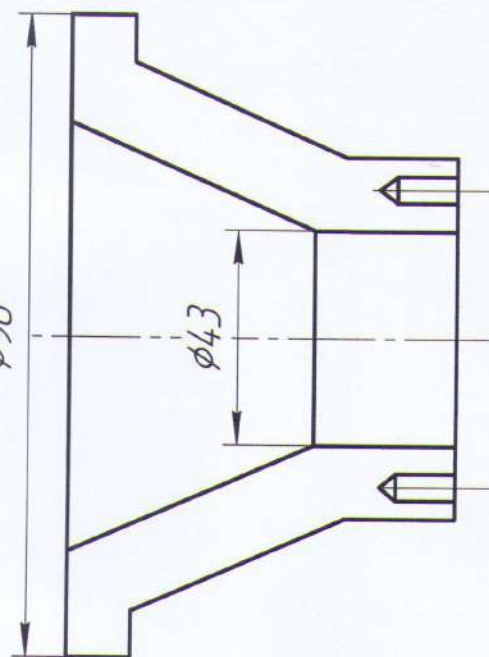


6Ш8-2.00.16

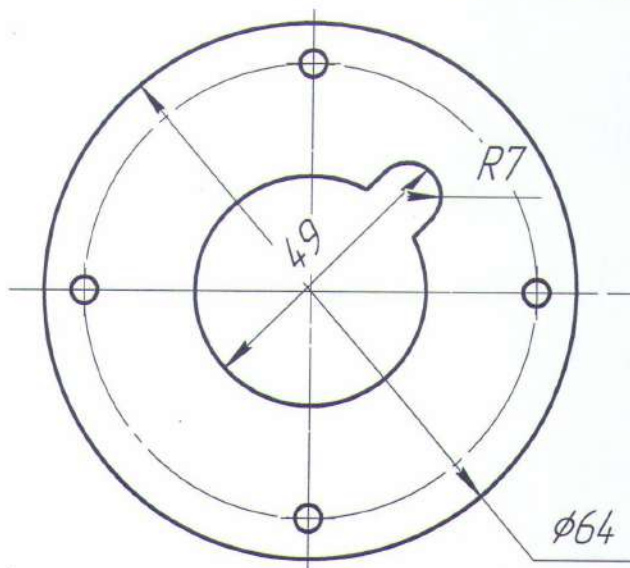
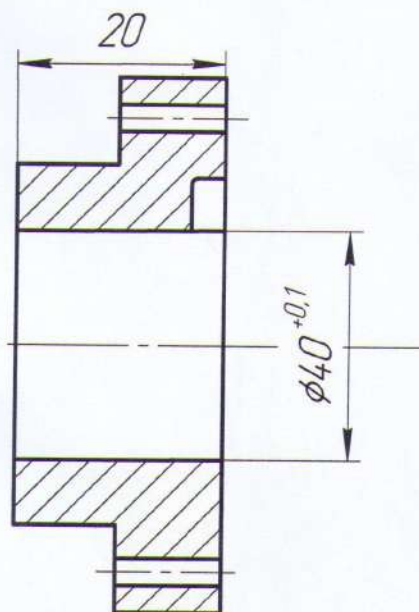
Уплотнение

Перв. примен.

Справ. №

 $\phi 90$  $\phi 43$

Кольцо

 $\phi 64$ 

20

 $\phi 40^{+0.1}$

Подп. и дата

Инв. № дил.

Взам. инв. №

Подп. и дата

Инв. № подл.

Изм.	Лист	№ докум.	Подп.	Дата
Разраб.				
Пров.				
Т.контр.				
Н.контр.				
Утв.				

6Ш8-2.00.16

Уплотнение типа
"Грибок" с кольцом

Лист	Масса	Масштаб
	1 кг2,	
Лист	Листов	1

Копировал

Формат А4